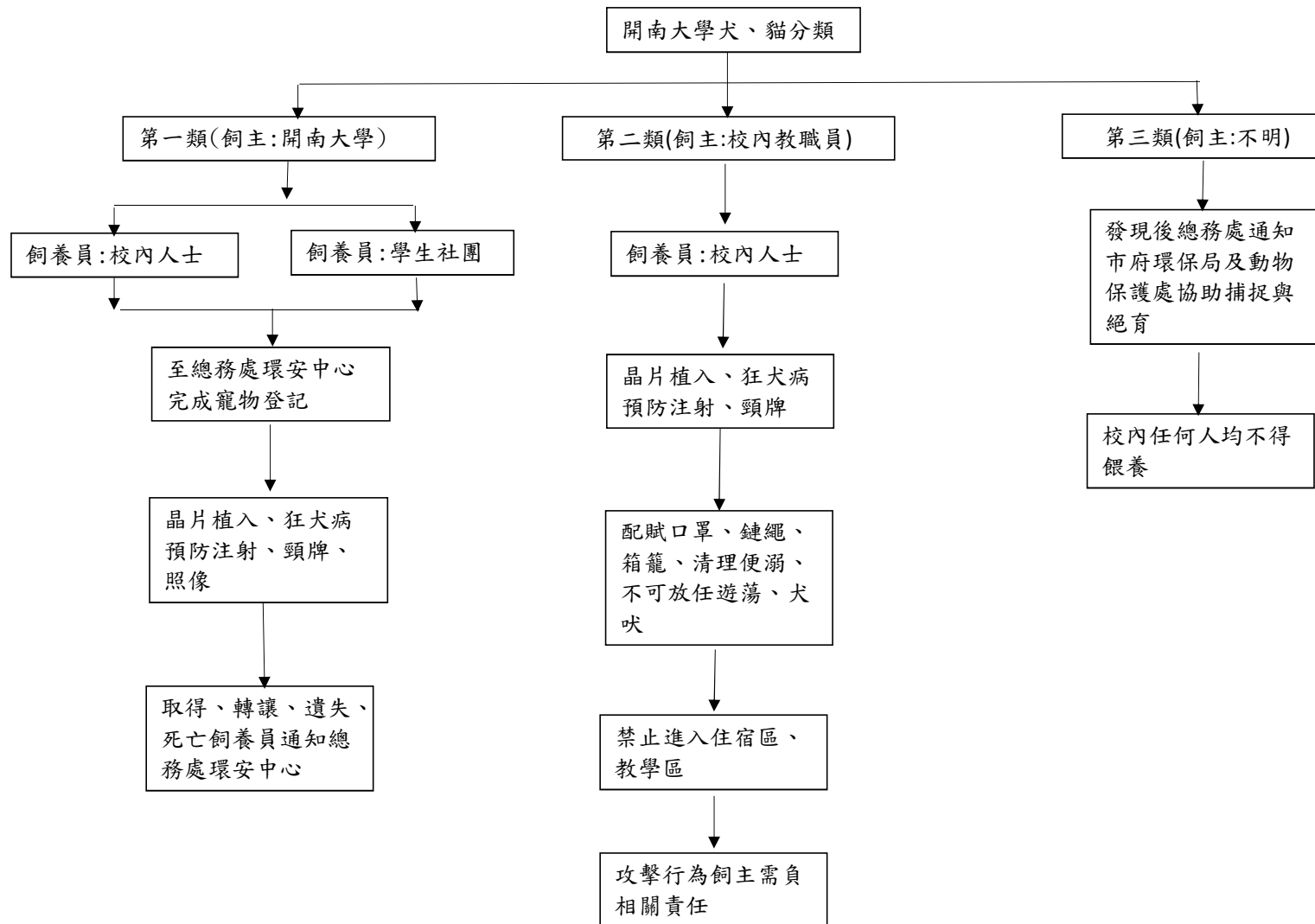


## 開南大學犬、貓管理流程圖

113.09.23 113 學年度第 1 次環安會議通過



備註:1. 特殊用途之校外犬(如導盲犬等),得依規定進入校園。

2. 如遇疫情流行期間或校園犬貓出現異常行為時,應依主管機關規範處理並通知相關單位。

3. 總務處必要時得召集校內主管、教職員生代表及校外學者專家召開諮詢會議討論相關事項。

4. 所有各類犬貓在校園內均應避免犬吠、影響環境安全及衛生、預防各類傳染病傳播、追趕人員造成傷害。